



Montagevejledning Rullegardiner

med fjedertræk

Montering af UNIG Rullegardin med fjedertræk

Kære kunde

Dette skræddersyede gardin er fremstillet specielt til dine behov. Materialernes høje grad af kvalitet og et formfuldendt design garanterer lang levetid og dermed også lang tids glæde over dit produkt.

Læs venligst de følgende anvisninger grundigt igennem inden du monterer.

Uhensigtsmæssig montering kan føre til uheld.

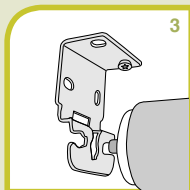
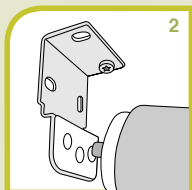
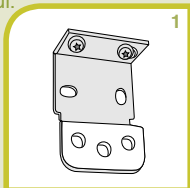
Montering i loft

1

1. Beslagene skal monteres så ydersiderne har samme breddemål, som det breddemål du har oplyst ved bestillingen.

2. Rullegardinet sættes først i beslaget med de runde huller. Rullegardinet skal sidde i det midterste hul.

3. Herefter sættes rullegardinet i beslaget med de aflange huller. Rullegardinet skal sidde i det midterste hul.



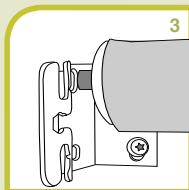
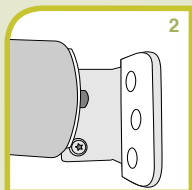
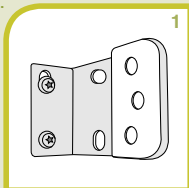
Montering i væg

2

1. Beslagene skal monteres så ydersiderne har samme breddemål, som det breddemål du har oplyst ved bestillingen.

2. Rullegardinet sættes først i beslaget med de runde huller. Rullegardinet skal sidde i det øverste hul.

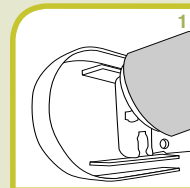
3. Herefter sættes rullegardinet i beslaget med de aflange huller. Rullegardinet skal sidde i det øverste hul.



Montering af dækkappe

3

Når rullegardinet er monteret, så sættes evt. dækkappe udover beslagene.



Afmontering

4

Hvis rullegardinet skal afmonteres igen, så skal det først tages ud af beslaget med det flade hul.

Yderligere vejledning

Se også vores monteringsfilm her:
www.uniggardin.dk/opmaaling_opsaetning.php

Hvis du oplever problemer med dit gardin, så kan du finde svar på en række ofte stillede spørgsmål her:
www.uniggardin.dk/rullegardiner_faq.php

Bemærk venligst

Vore stoffer er antistatiske og takket være en speciel fremstillingsproces er stofferne modstandsdygtige for støv og snavs.

Afbørstning engang imellem med en blød børste eller en støveklud er som regel tilstrækkelig rengøring.