



Montagevägledning Plisségardiner

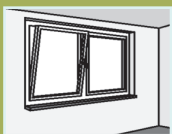
Montagevägledning Plisségardiner

Kära kund

Denna skräddarsydd gardin är framställd speciellt till dina behov. Materialens höga kvalitet och en formfulländad design garanterar lång levnadstid och därmed även långtidsglädje över din produkt.

Var god läs igenom följande anvisningar noggrant innan du monterar.

Olämplig montering kan föra till olyckor.



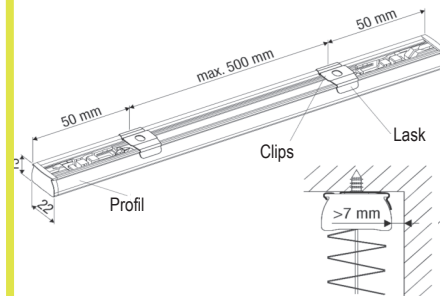
Lodrätt fönster och vridfönster

1

Montering med clips

Vid clipsmontering ska man vara uppmärksam på att clipsen monteras 50 mm utifrån och med ett maximalt avstånd på 500 mm. Det får inte användas skruvar med försänkt huvud. **Rekommendation:** DIN 7981 03,8 x 16 mm (till trä- och plastfönster).

Observera: Clipsen monteras helst med skarven mot fönstret respektive mot rutan när avstånden på skenan är min. 7 mm.

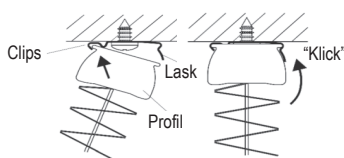


2

Montering med clips

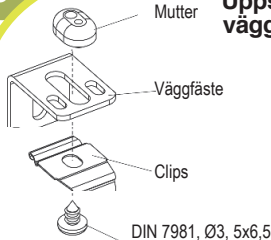
För in profilen i clipsets bakersta kant och tryck uppåt och framåt (tills den klickar i).

Avmontering: Vid avmontering trycks clipsens lask uppåt för att kunna ta av profilen från clipset.

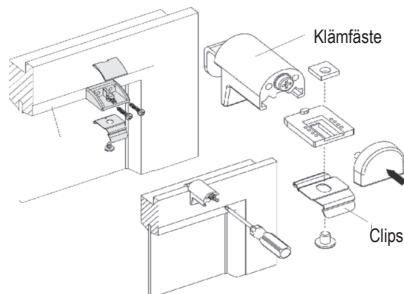


3

Uppsättning på vägg med clips



Klämupsättning med clips

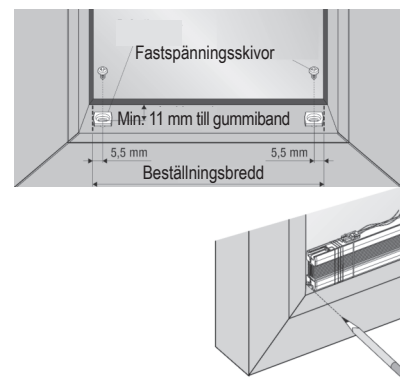


1

Montering med spänsko

Hitta positionen för fastspänningsskivorna genom att markera beställningsbredden och var uppmärksam på det fråndragna måttet i beräkningarna.

Anvisning: Beställningsbredden kan lätt avgöras genom att lägga på plisségardinen och markera ändarna.

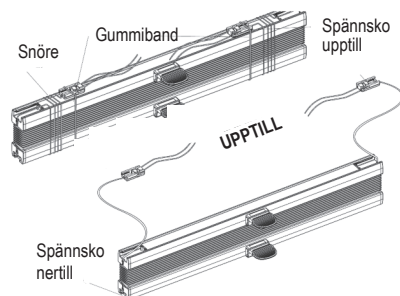


2

Montering med spänsko

Anvisning: För att undgå onödiga slit-skador ska minsta-avstånd till glasrutan hållas.

Rekommendation vid transparenta tyger: Min. 3 mm luftavstånd bakom. **Rekommendation vid mörkläggningsstyger:** Min. 5 mm luftavstånd bakom.

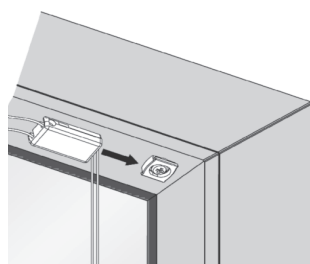


(Vid specialglas är det enligt tillverkarens anvisning eventuellt behov för större avstånd.)

3

Montering med spänsko

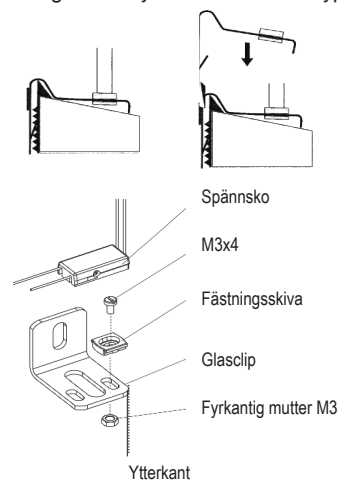
De översta spänskorna skjuts på de monterade fastspänningsskivorna upptill. De nedersta spänskorna tas bort från skenan, monteras och skjuts in på den nedersta fastspänningskivan.



4

Glasclips med spänsko

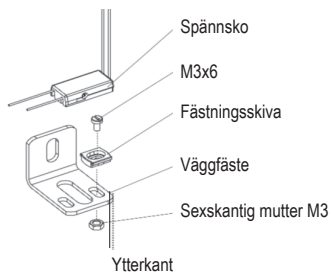
Glasclipsen trycks fast så att hållskivan på glaslisten stöter på. Det ska räknas med ett tämligen hårt tryck vid vissa fönstertyper.



Montagevägledning Plisségardiner

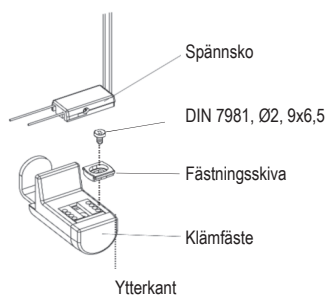
5

Uppsättning på vägg med spännsko



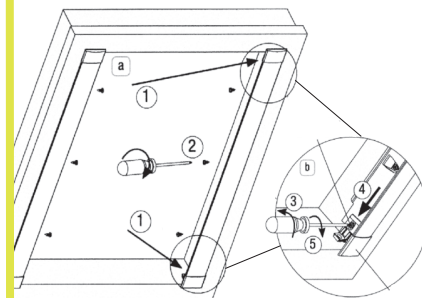
6

Klemmefastspändning med spänskod



Montera styrskenan

- a) Placera styrskenan således att avståndet är lika stort upptill som nedtill (1). Skruva fast skenan i fönsterkarmen (2).
- b) Inpassa ändstyckena upptill och nedtill. Lossa därefter de nuvarande skruvarna (3) och skjut ändstyckena till stoppklossen på träramen (4). Dra åt skruvarna igen (5).



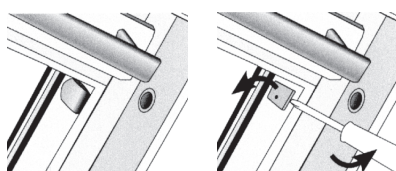
Montera plisségardinen

- a) Ta bort gummibandet och vira snöret inkl. spännsko. b) För fortsatt montering: se montering av spännsko.

Vid VELUX-fönster:

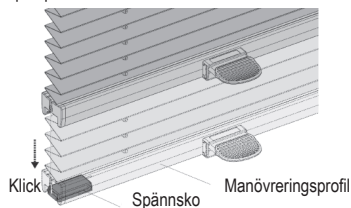
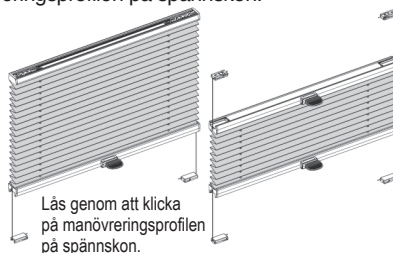
Den nya generationen fönster med klick-fästet. Fästet kan sitta kvar i fönstret. Fortsätt med 1.

De gamla fönstren med kantiga fästen. Fästena ska tas bort! Dra försiktigt bort fästet med en skruvmejsel. Akta så att inte fönstret skadas.



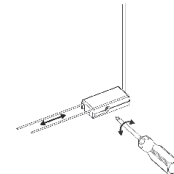
Manövrering

Utspända plisségardiner stängs och öppnas genom att skjuta manövreringsgreppet upp och ned. Vid låsning klicka på manövreringsprofilen på spännskon.



Montering med spännsko

Genom att lossa skruvarna kan plisségardinens snöresspänning ändras. Utjämningen är möjlig till max +/- 20 mm.



Efter att funktionskontrollen är utförd kan överblivet snöre klippas av.



Snöresspänning

Vid snöresspänning kan, speciellt när det gäller större plisséanordningar, skenan hänga lite på mitten.

Detta är tekniskt betingat och är ingen reklamationsanledning. Det kan dels motverkas genom att göra en lätt böjning i den motsatta riktningen.

Rekommendation: Ändring av snörspänningen ska utföras i regelbundna rörelser och bör bara göras av utbildad fackpersonal.

Observera

Våra tyger är antistatiska tack vare en speciell framställningsprocess och därmed motståndskraftiga mot smuts och damm.

Avborstning med en mjuk borste eller dammtrasa då och då är som regel tillräckligt.