

Monterings- og betjeningsvejledning

Sideskinner til Rullegardin i firkantet kassette med kædetræk

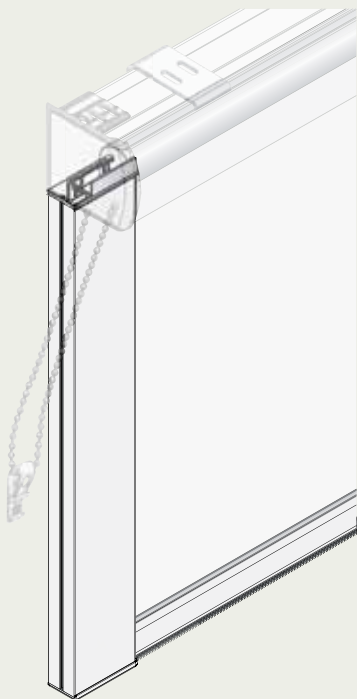
Mange tak, fordi du har valgt et kvalitetsprodukt fra Luxaflex®.

Luxaflex®-produkter er udviklet på baggrund af høje kvalitetsstandarder.

Produktionsprocessen gennemgår hele tiden en omfattende kvalitetskontrol i forhold til de anvendte materialer og deres forarbejdning.

For at kunne sikre en problemfri funktion er det påkrævet, at produktet monteres i henhold til denne monteringsvejledning.

Der gives ingen garanti i tilfælde af monterings- og/eller betjeningsfejl.



The Art of Window Styling

Montering med clips

1 Klargøring til montering

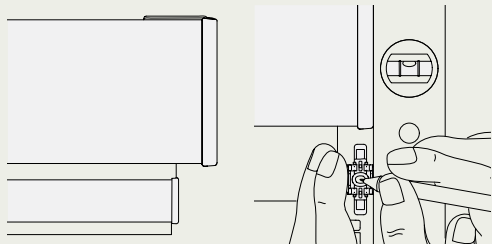


fig. 1a

Først installeres rullegardinet. Clipsen placeres i niveau med endekappen på underlisten. Markér skruens vandrette position (fig. 1a).

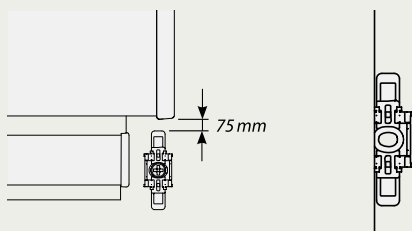


fig. 1b

Fastgør clipsen ved hjælp af de medfølgende skruer. Afstanden fra clipsens overkant til kassetens endekappe skal være 75 mm. De øvrige clips sættes ind i sideskinnen (fig. 1b).

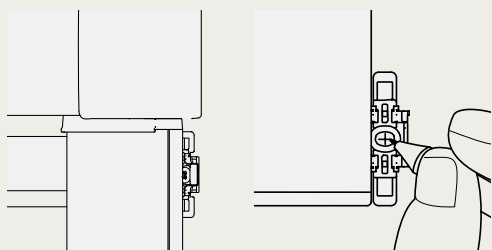


fig. 1c

Læg sideskinnen på siden i den øverste clips. Ret sideskinnen ud. Skub en clips ind i den nederste position. Ret nu undersiden af clipsen på sideskinnen ud. (fig. 1c).

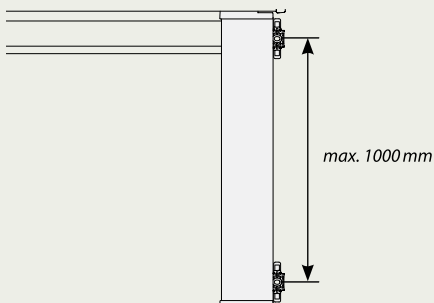


fig. 1d

Fastgør den nederste clips (fig. 1d).

2 Fastgørelse af sideskinner

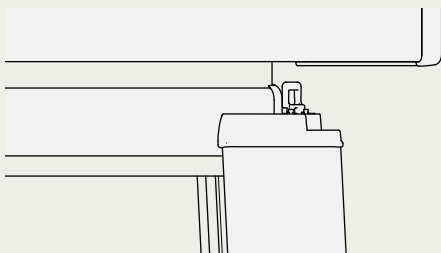
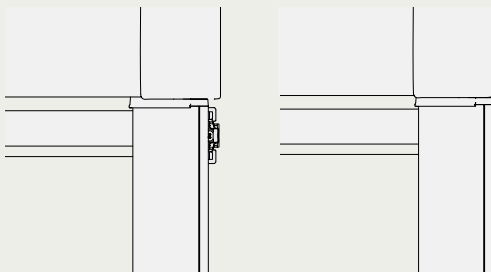


fig. 2a

Tag sideskinnen ud af clipsen. Før nu underlisten på rullegardinet ind i sideskinnen (fig. 2a).

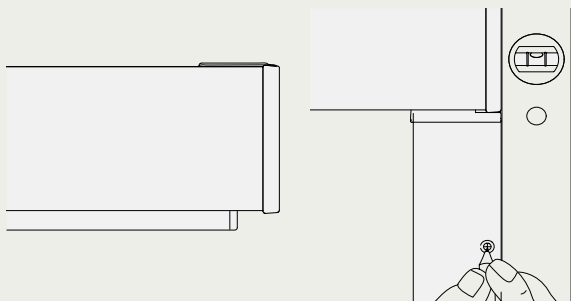


Anbring sideskinnen over clipsen, og lad den gribe fat i clipsen.
Nu fastgøres sideskinnen på venstre side.

Montering med skruer

1 Opmåling til montering

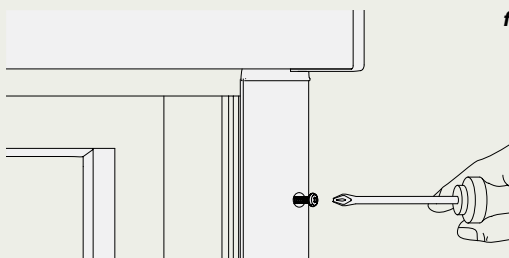
fig. 1a



Først installeres rullegardinet. Ret nu sideskinnen på kassetts endekappe og underlistens underkant ud. Markér borepositionen (fig. 1a).

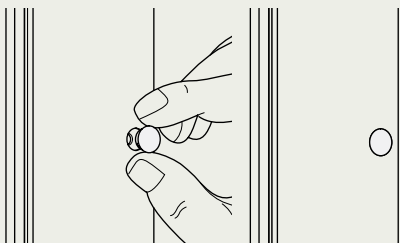
2 Fastgørelse af sideskinner

fig. 1b



Fastgør sideskinnerne ved hjælp af de medfølgende skruer på den markerede position (fig. 1b).

fig. 1c

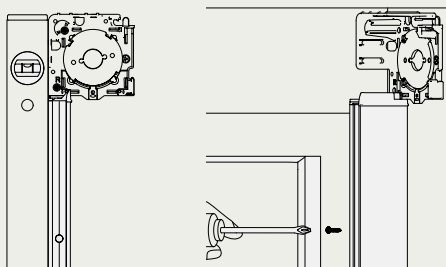


Tildæk nu borehullerne med afdækningskapperne (fig. 1c).

Montering i niche

1 Klargøring til montering

fig. 1a



Ret nu sideføringen ud i niveau med holderens bagside. Denne fastgøres ved hjælp af de medfølgende skruer (fig. 1a).

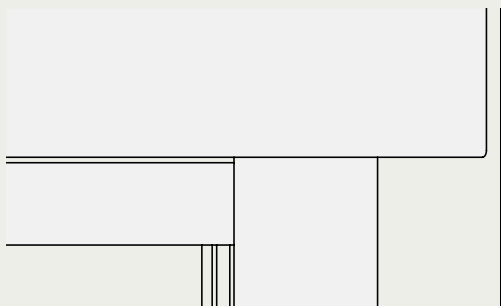


fig. 1b

Montér nu hhv. venstre og højre sideskinne. Du skal sikre dig, at underlisten på rullegardinet sættes ind i sideskinnen (fig. 1b).

Vigtigt!

Småbørn kan blive viklet ind i og kvæles i gardinets betjeningsnøre, -kæder og -bånd. Der er således risiko for, at disse kan vikle sig rundt om barnets hals. For at mindske risikoen for ulykker er det vigtigt at sørge for, at barnet ikke kommer i nærheden af betjeningsnøre, -kæder og -bånd.

Det er ligeledes vigtigt, at du installerer og anvender de medfølgende sikkerhedsanordninger i henhold til monteringsvejledningen. Senge eller andre møbler må ikke stå i nærheden af vinduet.

Opfylder standard EN 13120